



Healthcare Week Luxembourg 2023

Feedback



Healthcare Week Luxembourg

- Eine **Plattform für den Austausch** über die aktuell relevanten Themen bieten, die für alle Akteure im Gesundheitssystem von Interesse sein könnten (für die Bürgerinnen und Bürger, die Fachkräfte sowie die Expertinnen und Experten in den verschiedenen Fachgebieten)
- Die **Zusammenarbeit** zwischen den Akteuren in der **Großregion** ausbauen, um konkrete Fortschritte auf europäischer Ebene zu bewirken
- Bekannt als Veranstaltung für Austausche mit **einem grenzüberschreitenden Ansatz**



Vorträge

Podiumsdiskussionen



Ausstellung

Marktplatz



Networking

Workshops und Foren

Rückblick – Programm

DIE HERAUSFORDERUNGEN FÜR UNSERE GESUNDHEITSSYSTEME

➤ LES DÉFIS DE NOS SYSTÈMES DE SANTÉ

14h00-15h00

- Les défis liés aux ressources humaines
Prof. Michel Barabel, Professeur affilié à Sciences Politiques Executive Education, Maître de conférence Université Paris-Est (France)
Marie Lise Lair, Consultante dans le domaine des systèmes et Services de santé (Luxembourg)

15h00-15h30

- Panel* : Les défis de nos systèmes de santé
Laurent Mertz, Premier Conseiller de Gouvernement, Coordinateur Professionnels de la santé, Ministère de la Santé (Luxembourg)
Virginie Cayré, Directrice générale, Agence Régionale de Santé Grand Est - ARS (France)

16h00-17h00

- Un système de santé résilient : quelle gouvernance et quelles ressources ?
Prof. Lieven Annemans, Senior Professor of Health Economics at the Faculty of Medicine at Ghent University (Belgique)
Prof. Stefan Sell, Professeur d'économie politique, de politique sociale et de sciences sociales, Hochschule Koblenz (Allemagne)
David Larivière, Director Health industries, Government & Public Sector, Pwc Luxembourg

17h00-17h30

- Panel* : Un système de santé résilient : quelle gouvernance et quelles ressources ?
Christian Oberlé, Président, Caisse Nationale de Santé (Luxembourg)
Dr. Marc Berna, Directeur général, Groupe Hôpitaux Robert Schuman (Luxembourg)

VALUE BASED HEALTHCARE – EIN ZUKUNFTSMODELL

➤ VALUE BASED HEALTHCARE - UN MODÈLE D'AVENIR

09h00-10h00

- High Value Health System, transition to incorporate a VBHC system
Prof. Rifat Atun, Professeur de systèmes de santé mondiaux, Université de Harvard et président de la faculté pour le programme de leadership ministériel de Harvard (USA)

10h00-10h30

- Panel* : High Value Health System, transition to incorporate a VBHC system
Tom Dominique, Directeur, Inspection Générale de la Sécurité Sociale (Luxembourg)
Prof. Lieven Annemans, Senior Professor of Health Economics, Faculty of Medicine at Ghent University, (Belgium)
Jen-Paul Freichel, Commissaire aux hôpitaux, Ministère de la Santé (Luxembourg)
Dr. Valérie Moran, Health economist and health services researcher, LISER (Luxembourg)

11h00-12h00

- Value based healthcare : le modèle en pratique
Dr. Carl Savage, Principal Researcher, Karolinska Institutet (Suède)
Dr. med. Christian Von Plessen, Medecin cadre, Centre universitaire de médecine générale, Unisanté et Expert pour la qualité des soins, Direction générale de la santé, canton de Vaud. (Suisse).

12h00-12h30

- Panel* : Value based healthcare : le modèle en pratique
Prof. Rifat Atun, Professeur de systèmes de santé mondiaux, Université de Harvard et président de la faculté pour le programme de leadership ministériel de Harvard (USA)
Dr. Françoise Berthet, Présidente, Observatoire de la Santé (Luxembourg)
Dr. René Metz, Directeur général, Centre Hospitalier Emile Mayrisch (Luxembourg)

Rückblick – Programm

QUALITÄTSMBEWERTUNG IM DIENSTE DES PATIENTEN

› L'ÉVALUATION DE LA QUALITÉ AU SERVICE DU PATIENT

9h00-10h00

- **Le patient partenaire engagé dans son parcours de soins**
Dr. Luigi Flora, Co-directeur patient du Centre d'Innovation du Partenariat avec les patients et le Public, Chercheur, Université Côte d'Azur (France)
Philippe Anhorn, Directeur Réseau Santé Lausanne, Président de l'association ALASS (Suisse)
Jean-Jacques Repplinger, Direction de la santé Luxembourg, Assistant de direction médical et technique, Membre de l'équipe Projet APPS (Luxembourg)

10h00-10h30

- **Panel* : Le patient partenaire engagé dans son parcours de soins**
Thierry Lentz, Représentant Cercle des Associations de Patients (Luxembourg)
Guy Behets, Patient Partenaire, Clinique St Pierre Ottignies (Belgique)
Emmanuelle Hoche, Chef de projet «Experience patient», Direction de la stratégie médicale et de la performance, Unicancer (France)

11h00-12h00

- **Accréditation et certification : plus-value et limites**
Mathieu Louiset, Responsable des services d'amélioration de la Qualité des soins et de la Sécurité des patients - PAQS (Belgique)
Anne Chevrier, Cheffe du service de certification des établissements de santé, Haute Autorité de Santé(France)
Romain Prinz, Head of Department Patient Affairs - IQTIG (Allemagne)

12h00-12h30

- **PanelPanel* : : Accréditation et certification : plus-value et limites**
Dr. Romain Nati, Directeur Général, Centre Hospitalier du Luxembourg (Luxembourg)
Dr. Marc Berna, Directeur Général, Hôpitaux Robert Schuman (Luxembourg)

FORSCHUNG UND LEHRE IN DER GROSSREGION

› LA RECHERCHE ET L'ENSEIGNEMENT DANS LA GRANDE RÉGION

14h00-15h00

- **Le rôle de la recherche dans le système de santé**
Prof. Dr. Simone Niclou, Vice-rectrice recherche de l'Université du Luxembourg (Luxembourg)
Prof. Dr. Ulf Nehrbass, CEO du Luxembourg Institute of Health (LIH) Projet Clinnova (Luxembourg)
Dr. Med. Judith Michels, Oncologue, Institut d'oncologie Gustave Roussy (France)

15h00-15h30

- **Panel* : Le rôle de la recherche dans le système de santé**
Dr. Dan Lecocq, Chercheur en soins infirmiers, Université de Luxembourg (Luxembourg)
Dr. Guy Berchem, Associated Medical Director, Luxembourg Institute of Health (Luxembourg)

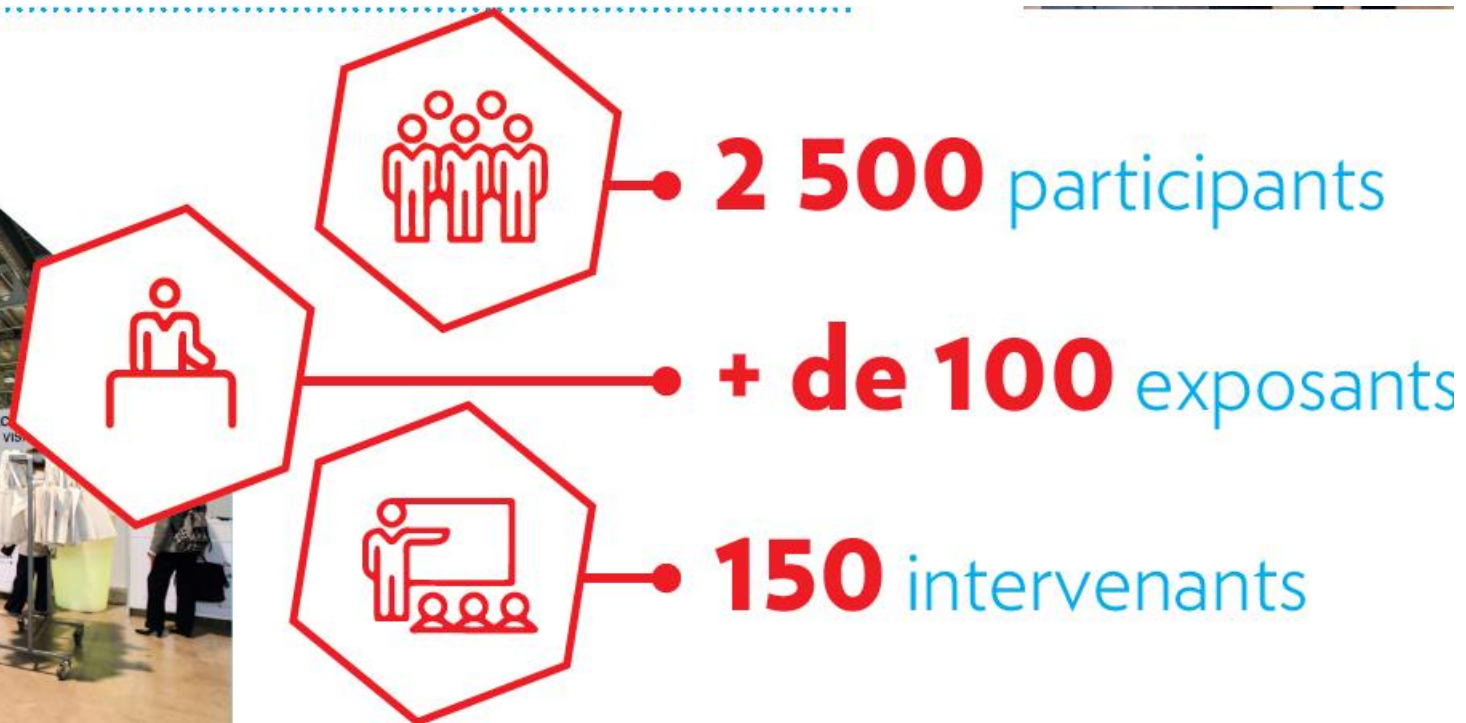
16h00-17h00

- **L'Enseignement à l'épreuve des futurs métiers de la santé**
Dr. Marilù Guigli, Università della Svizzera italiana - Faculty of biomedical sciences (Suisse)
Prof. Dr. Marjolein Van de Pol, Managing director Medical Education, Radboud University Medical Centre (Pays-Bas)
Prof. Michel Kalika, Professeur émérite Université Jean Moulin, IAE School of Management, Président Business Science Institute (Luxembourg)

17h00-17h30

- **Panel* : L'Enseignement à l'épreuve des futurs métiers de la santé (complété des orateurs ci-dessus)**
Prof. Dr. Laurence Bernard, Course Director Sciences Infirmières, Université du Luxembourg (Luxembourg)
Dr. med. Jean Reuter, Médecin hospitalier, Centre Hospitalier de Luxembourg.

Einige Zahlen – Ausgabe 2023



Einige Zahlen – Ausgabe 2023



Les débats, les conférences et les présentations ont permis d'explorer les dernières tendances et les défis du secteur.

SPOT-LIGHT STAGE

Le Top 5 en affluence des Sessions Exposants.

- Vers le SmartDSP : approche RGPD et environnementale - POST Telecom
- Quelles réponses face aux risques croissants de cyber-

attaques contre les établissements de santé - SIH SOLUTIONS

- Stratégie Data Driven pour l'hôpital 3.0 : vers un pilotage par la donnée avec DEDALUS
- La coordination entre les secours pré-hospitaliers du CGDIS et l'hôpital - CGDIS
- Le futur du développement de projets de santé - PAUL WURTH GEPROLUX

MAIN STAGE

Valeur Ajoutée (VBHC)

- Le renforcement de la coopération transfrontalière
- Les défis liés aux ressources humaines
- Le patient partenaire et son parcours de soin
- L'adoption des innovations et des nouvelles technologies

Un programme reconnu en tant que formation continue et abordant de multiples thématiques d'actualité.

- La transition vers un système de Santé à Haute



AGORA FHL

Des conférences animées par des établissements de santé renommés et des acteurs institutionnels majeurs.

Exemples de session :

- Intelligence artificielle en Imagerie Médicale - HOPITAUX

ROBERT SCHUMAN

- European Data Space et Gestion des données dans un contexte européen - AGENCE E-SANTÉ LUXEMBOURG
- Architecture PACS moderne et ses atouts - CENTRE HOSPITALIER EMILE MAYRISCH
- L'interopérabilité au service des différents acteurs de la Santé - LUXITH
- Responsabilité sociétale et RH: un exemple de synergies - CENTRE HOSPITALIER DU NORD



(1) Programme scientifique reconnu dans le cadre de la formation continue

Einige Zahlen – Ausgabe 2023

Das bei der Healthcare Week Luxembourg vertretene Ökosystem des Gesundheitswesens

L'écosystème de la santé présent sur la Healthcare Week Luxembourg

ORIGINE GÉOGRAPHIQUE

Établissements de santé (public, privé, ESPIC)

- Hôpitaux (CHU, CH, CHR, HL...), cliniques EHPAD, maisons de retraite, résidences services
- Maisons de santé, pôles de santé, cabinets libéraux
- Services de soins à domicile, HAD, MAD
- Établissements pour personnes handicapées

Fournisseurs des entreprises industrielles

- Technologies, IT, systèmes d'information
- Construction, architecture, ingénierie bâtiment, équipements du bâtiment
- Équipement et matériel médical du plateau technique
- Aides techniques, matériel de soins
- Hôtellerie, logistique, externalisation des services
- Conseil, formation, financement, service, institutionnels

Acheteurs

- Centrales d'achat
- Réseaux d'acheteurs hospitaliers publics / privés
- Consortiums d'achat / de commande
- Distributeurs, revendeurs, grossistes

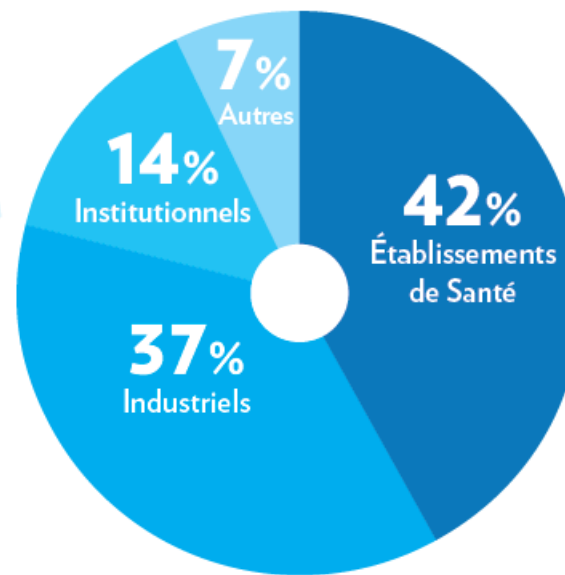
Institutionnels

- Ministères et agences gouvernementales
- ARS (agences régionales de santé)
- GCS (groupement de coopération sanitaire)
- Association et fédérations professionnelles
- Collectivités territoriales locales
- Délégations étrangères
- Enseignement supérieur

TOP 4

- Luxembourg
- France
- Belgique
- Allemagne

PROFIL DES PARTICIPANTS



Einige Zahlen – Ausgabe 2023

BESUCHER VISITEURS



Des taux de satisfaction très positifs pour cette 1ère édition



Des objectifs de visite orientés business

Les visiteurs qui se sont rendus sur le Salon pour établir des partenariats avec les exposants présents sont satisfaits à

93%

Les visiteurs ayant pour objectif de développer leur réseau professionnel sont satisfaits à

90%

91% des visiteurs sont satisfaits de leur rencontre et leurs échanges

91% des répondants sont satisfaits de leur découverte du 1er événement santé dédié à la Grande Région.

85% des visiteurs sont satisfaits de la veille réalisée pendant l'événement sur les tendances du secteur de la santé.

RENDEZ-VOUS EST PRIS POUR 2024

96% des visiteurs déclarent d'ores et déjà qu'ils visiteront la prochaine édition de la Healthcare Week Luxembourg.

Einige Zahlen – Ausgabe 2023

AUSSTELLER EXPOSANTS



94%

des exposants ayant répondu à l'enquête sont satisfaits de leur participation à la Healthcare Week Luxembourg.

92%

des exposants ont eu l'opportunité de nouer de nouveaux partenariats ou relations professionnels à l'occasion du Salon.

86%

des exposants sont satisfaits de la qualité des visiteurs.

85%

envisagent de revenir exposer en 2024.



Einige Zahlen – Ausgabe 2023

Die auf der Ausstellung vertretenen Sektoren

Les secteurs d'exposition :

- BÂTIMENT / ÉQUIPEMENTS ET GESTION DU BÂTIMENT
- HÔTELLERIE & LOGISTIQUE
(restauration, linge, blanchisserie, transport, déchets...)
- CONSEILS, SERVICES, ASSURANCES, BANQUES
- INSTITUTIONNELS & ASSOCIATIONS
- MATÉRIEL & ÉQUIPEMENTS MÉDICAUX
- TECHNOLOGIES, IT ET SYSTÈMES D'INFORMATION
- AIDES TECHNIQUES & SOINS

EXPOSANTS 2023

AGENCE E-SANTÉ
ALATMC MEMBER EORNA
ALIVEPLUS A.S.B.L.
ANDL DIETETIQUE
APHL LUXEMBOURG
ARGEST
ARXUM
BINGLI
BOMA LUXEMBOURG
BUSINESS EVENTS
CAMARILIS BY SIX-T7
CARETRONIC NURSE CALL
CENTERMED MEDICAL
CENTRE DE RÉHABILITATION DU CHÂTEAU DE
COLPACH
CENTRE FRANÇOIS BACLESSE
CENTRE HOSPITALIER DE LUXEMBOURG
CENTRE HOSPITALIER DU NORD
CENTRE HOSPITALIER EMILE MAYRISCH
CFL MULTIMODAL
CGDIS1
CHNP - REHAKLINIK
CMCM
COMARCH HEALTHCARE
COMPETENCE CENTRE
CONVRGENCE
DEDALUS

DELL TECHNOLOGIES
DELOITTE
DEPRADOO HEALTHCARE
DEWIDONG
DOCTENA
ENOVACOM
EXCELLIS
EY
FÉDÉRATION DES HÔPITAUX
LUXEMBOURGEOIS
FONDATION PESCATORE
G5 DIGITAL
GALEON
GE HEALTHCARE
GPI FRANCE
HAELVOET FURNITURE
HE:AL CAMPUS
HÔPITAL INTERCOMMUNAL DE STEINFORT
HÔPITAUX ROBERT SCHUMAN
HOSPIDEX
HOSPIHUB
HOSPILUX
HUBLO
IGIENAIR
INC
INCCI
INNOHEALTH

KOKI SOFTWARE
LABORATOIRE HUCKERT'S
LABORATOIRE NATIONAL DE SANTE
LE GOUVERNEMENT DU GRAND-DUCHÉ
DE LUXEMBOURG
LIAISON VOCALE
LIH
LTPS
LUX-ICTS
LUXINNOVATION
LUXITH
M3 ARCHITECTES
MASTERCRAFT LANGUAGE SOLUTIONS
MASTICATION DENUTRITION
MEDIINTERFACE
MEDINLUX
MEDIREL - MEDTECH
MEETRUCKS
MEIKO
MINTT
MOMENTS FURNITURE
MSH MÉDECINS SALARIÉS HOSPITALIERS
NANOCORP
OXYGEN & PARTNERS
PÄIPERLÉCK S.À.R.L.
PAUL WURTH GEPROLUX
PHARMATEC

POST GROUP
PREZERO LAMESCH
PROPHAC
RDS
REHAZENTER
RESILIENCE
RICOH LUXEMBOURG
ROFIM TELEMEDICINE
SANTÉ SERVICES
SBIM
SIH SOLUTIONS
SILENTIA
SMATOS
SODEXO SANTÉ
SOFTWAY MEDICAL
STOPLER LUXEMBOURG
SYNDICAT DES PHARMACIENS
LUXEMBOURGEOIS
TELKEA GROUP
UNBROKEN
UNIVERSITY OF LUXEMBOURG
VERSO HEALTHCARE
VIDAL GROUP
VIRTUAL RANGERS
ZIPPSAFE
ZOREOLE SERVICES

Die Awards

La tenue de cet événement était aussi l'occasion de primer les meilleurs projets de recherche ainsi que des initiatives particulièrement ambitieuses présentées par des start-up de la Grande Région.



3 CATÉGORIES RÉCOMPENSÉES

START-UP DE L'ANNÉE

I-VIRTUAL a remporté le trophée Start-up de l'année pour son projet révolutionnaire «CADUCY». Découvrez le futur des soins de santé avec CADUCY, le premier SaMD (Software as a Medical Device) au monde certifié CE. Cette innovation permet de mesurer sans contact des paramètres physiologiques grâce à un simple selfie vidéo de 30 secondes. Découvrez la révolution des technologies de la santé !

MEILLEUR PROJET EN RECHERCHE MÉDICALE

Le Centre de Radiothérapie François Baclesse (CFB) a remporté le trophée pour leur projet exceptionnel, «NHL-CHIREX.» Programme pluriprofessionnel transversal d'enseignement théorique, procédural, technique et non technique appliqué à la radiothérapie dans la Grande Région». NHL-ChirEx est un projet d'enseignement interprofessionnel transfrontalier qui aborde l'excès potentiel de morbidité induite par les rayonnements tout au long du processus de planification et de traitement des rayonnements.

PRIX DE L'AEMH

Prix «pour le meilleur projet innovant en matière de gestion hospitalière». South/South West Hospital Group (SSWHG-Ireland) est lauréat du prix EAHM pour le projet : «Transformer le théâtre, une initiative d'amélioration péri-opératoire dans 10 hôpitaux du groupe hospitalier du sud/sud-ouest (SSWHG)». Il s'agit d'un système de gouvernance et d'amélioration multidisciplinaire, fondé sur des données, qui utilise une méthodologie allégée. Il est conçu pour aider les équipes hospitalières à identifier les domaines d'opportunité à partir de leurs données spécifiques sur le théâtre, afin d'utiliser efficacement leurs ressources en la matière.

Eine Ausgabe der Healthcare Week Luxembourg (HWL) im Jahr 2024?

Organisation der nächsten Ausgabe der HWL

1. und 2. Oktober 2024



hwil.lu | in



Die vom Wissenschaftlichen Beirat vorgeschlagenen Themen

Übergeordnetes Thema für die 3 Tage

Die Gesundheit von morgen: Wertschöpfung ins Zentrum des Systems stellen
Was ist für die Großregion besonders wichtig?

Die Themenblöcke am 1. und 2. Oktober 2024

Themenblock 1 – 01.10.2024, vormittags: **Das Ökosystem des Gesundheitswesens für eine personalisierte und nachhaltige Medizin umbauen**

Themenblock 2 – 01.10.2024, nachmittags: **Technologie und KI für Innovationen und Wertschöpfung**

Themenblock 3 – 02.10.2024, vormittags: **Transformation hin zu einem integrierten Gesundheitssystem: mit welchem Leadership-Konzept?**

Themenblock 4 – 02.10.2024, nachmittags: **Welche Rolle spielen Gesundheitsbildung und Gesundheitsforschung auf grenzüberschreitender Ebene?**

Organisation der nächsten Ausgabe der HWL

... und am 3. Oktober 2024



UNIVERSITÉ DU
LUXEMBOURG



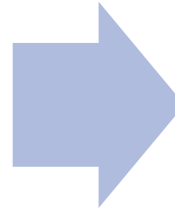
Die Awards

Eine Jury, die über die Preisvergabe entscheidet, wird derzeit gebildet.

Geografisches Gebiet und Preiskategorien

2023

- Innovation Award in Hospital Management
- Medical Research Award
- Start-up Award



Vorschlag für 2024

- Innovation in Hospital Management
- Medical Research
- Start-up Award

Geografisches Gebiet: Die Großregion